

SPØR BONDE

TIL DEN OMKOSTNINGSBEVIDSTE LANDMAND
WWW.SPAR-BONDE.DK

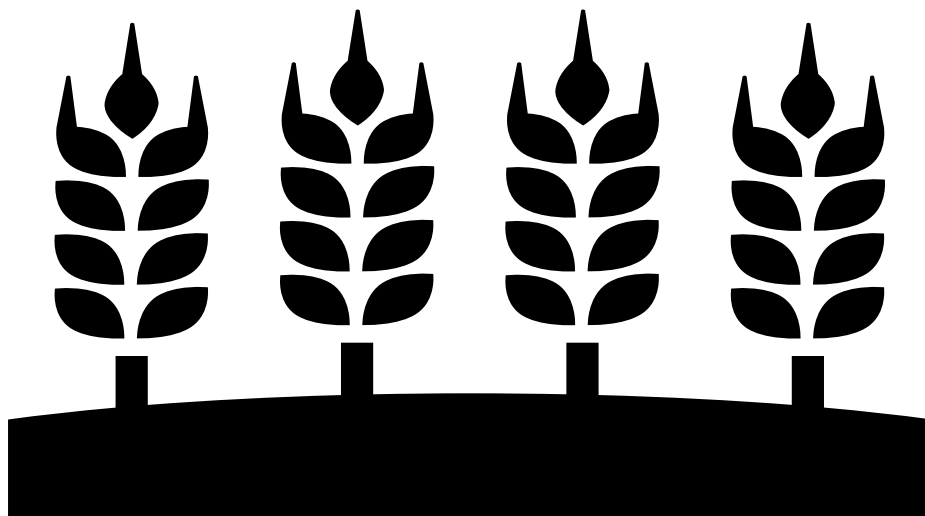
31-01-2024

Løsningsforslag til indkøb af forårskemi 2024

Markerne er endnu ikke farbare, men i stedet er der tid til at få overblik over den kommende sæson.

Det kan naturligvis være svært at forudse sæsonen og de udfordringer, der følger med, men nedenfor er vist forskellige løsningsmuligheder, som kan bruges til inspiration, og der kan selvfølgelig vælges mange andre midler end de nævnte.

De nævnte priser i tabellerne skal ses som bedste bud lige nu og er således kun vejledende. De endelige priser kender vi først når vi har haft midlerne i udbud.



UKRUDTSBEKÆMPELSE I VINTERSÆDSMARKER

I beskudte og ubehandlede marker anvendes en dosis i den høje ende af intervallet

Problem	Løsninger	Bemærkninger
Småt 2-kimbladet ukrudt	8-10 g/ha Nicanor SG 20 SX + 0,3-0,5 l/ha Mustang Forte*/ Starane XL / Zypar(82-129 kr./ha)	
Store ærenpris, kamiller, fuglegræs og storkenæb	10-12 g/ha Nicanor SG 20 SX + 0,25 l/ha Pixxaro EC(129-134 kr./ha) (medio / ultimo april)	God mod resistent fuglegræs og resistente valmuer Ved resistente kamiller anvendes 0,5 l/ha Mustang Forte*
Enårig Rapgræs (ej vinterbyg)	0,3-0,5 l/ha Atlantis OD +0,5 l/ha Renol (126-192 kr./ha) (Rug: max. 0,45 l/ha Atlantis OD) (ultimo marts)	Relevant at blande med eksempelvis Broadway eller Rexade 440 for bredere effekt
Rajgræs, Vindaks (ej vinterbyg!)	0,7-0,9 l/ha Cossack OD + 0,5 l/ha Renol (267-336 kr./ha) Rug: max. 0,6 l/ha Cossack OD eller 175-220 g/ha Broadway + 0,5 l/ha PG26N (228 – 280 kr./ha) (ultimo marts)	Ved ALS-resistent rajgræs anvendes 0,4 Topik + 0,12 Serrate + 0,5 Cossack + 0,5 Renol.(675 kr./ha). Risiko for afgrødeskade.
Gold Hejre (ej vinterbyg!)	110 g/ha Broadway + 0,5 l/ha PG26N (primo april) (154 kr./ha) efterfulgt af 110 g/ha Broadway + 0,5 l/ha PG26N (ca. 10 dage efter) (154kr./ha) alternativt 175 g/ha Broadway + 0,5 l/ha PG26N (primo april) (223 kr./ha)	2x110g Broadway giver den mest sikre effekt mod hejre. En af behandlingerne i splitbehandlingen kan erstattes af 30 g Rexade for bredere effekt mod 2-kimbladet ukrudt
Agerrøvehale (ej vinterbyg)	0,9 l/ha Atlantis OD + 0,5 l/ha Renol (Rug max 0,45 l/ha Atlantis) (323 kr./ha) (ultimo marts)	Den bedste mulige løsning uafhængigt af resistensproblematik.
Væselhale (ej vinterbyg)	0,9 l/ha Atlantis OD + 0,5 l/ha Renol (Rug max 0,45 l/ha Atlantis) (323 kr./ha) (ultimo marts)	Forvent stærkt begrænset effekt. Væselhale er meget svær at bekæmpe i foråret
Mindre rajgræseffekt + kamiller, burresnerre mv (kun vinterbyg)	50 ml/ha Hussar Plus OD + 0,3-0,5 l/ha Starane XL + 0,5 Mero (140-172 kr./ha)	Kun relevant i vinterbyg - Eneste mulighed for græsbekæmpelse i foråret. Forvent begrænset effekt
Flyvehavre	0,12 Serrate + 0,5 l/ha Renol(ej vinterbyg) (174 kr./ha) eller 0,25 l/ha Topik EC + 0,5 l/ha Renol(ej vinterbyg) (233 kr./ha) eller 0,8 l Primera Super + 0,15 l spredeklæbemiddel(161 kr./ha)	Super god løsning der også har mindre effekt på andre mindre græsser og lidt 2-kimbladet ukrudt. Super god løsning der også har mindre effekt på andre mindre græsser. Eneste mulighed i byg. Senest stadie 30 i byg.

* Mustang Forte har restriktioner på anvendelsen

Løsning i VÅRBYG	Ukrudt	Tidspunkt	Pris	Bemærkninger
6 g/ha Express 50 SX + 0,25 l/ha Starane XL + 0,03 l/ha DFF + spr.-klæbemiddel <i>eller</i> 10 g/ha Nicanor SG 20 SX + 0,3 l/ha Starane XL/ Zypar	Alm. tokimbladet incl. burresnerre stedmoder	ukrudt 0-2 løvblade	73-102	Plus på burresnerre, pileurter og stedmoder.
5-10 g/ha Nicanor SG 20 SX + 0,2 l/ha Pixxaro EC	Alm. tokimbladet incl. stedmoder, storkenæb samt burresnerre	ukrudt 0-2 løvblade	97-108	Plus på storkenæb, burresnerre og pileurter God til resistens- forebyggelse/resistent fuglegræs + resistente valmuer
0,4 l/ha Mustang Forte* + 0,03 l/ha DFF / 10 g/ha Nicanor SG 20 SX	Alm. tokimbladet incl. stedmoder, burresnerre og pileurter	ukrudt 0-2 løvblade	78-90	Billig løsning Minus på Storkenæb God til resistens-forebyggelse + resistent kamille Har restriktioner på anvendelsen*
70 ml Hussar Plus OD + 0,05 l DFF + 0,5 Mero	Græsukrudt og tokimbl. ukrudt	Når græsset har et blad	136	Plus Græsbekæmpelse (rajgræs, vindaks og enårig rapgræs)
0,8 l/ha Primera Super + 0,15 l spredeklæbemiddel	Flyvehavre	Senest st. 30	161	

* Mustang Forte har restriktioner på anvendelsen

Løsning i VÅRHVEDE	Ukrudt	Tidspunkt	Pris	Bemærkninger
Som vårbyg	Som vårbyg	Som vårbyg		Som vårbyg
145 g/ha Broadway + 0,5 l/ha PG26N <i>eller</i> 40 g/ha Rexade + 0,5 l/ha PG26N	Græsukrudt og tokimbl. ukrudt	ukrudt 0-2 løvblade	194 200	Løsning med græseffekt + 2- kimbladet ukrudt
0,25 l/ha Topik EC + 0,5 l/ha Renol	Flyvehavre og mindre græsser	ukrudt 0-2 løvblade	233	Super god løsning der også har mindre

Løsning i HAVRE	Ukrudt	Tidspunkt	Pris	Bemærkninger
6 g/ha Express 50 SX +0,25 l/ha Starane XL + 0,15 l spr.- klæbemiddel	Alm. tokimbladet	ukrudt 0-2 løvblade	61	Minus på Storkenæb
8 g/ha Nicanor SG 20 SX + 0,25 l/ha Starane XL	Alm. tokimbladet	ukrudt 0-2 løvblade	59	Stærkere på storkenæb end Express-løsningen. Kan give forbigående gulfarvning af havren
0,4 l/ha Mustang Forte* + 6 g/ha Express 50 SX	Alm. tokimbladet	ukrudt 0-2 løvblade	83	Minus på Storkenæb God til resistensforebyggelse + resistent kamille Har restriktioner på anvendelsen*

☛ UKRUDT I ANDRE AFGRØDER

Ukrudt i VINTERRAPS	Løsning	Pris	Bemærkninger
Kamille	110 g/ha [*] Matricon 72 + 0,5 l/ha Renol	246 kr./ha	Absolut seneste anvendelse st. 50, (knop ikke synlig)
Kamille + Burresnerre + valmuer + delvist storkenæb	0,65 l/ha Korvetto	281 kr./ha	I ubehandlede eller beskidte marker – senest st. 50 og ikke på stressede planter

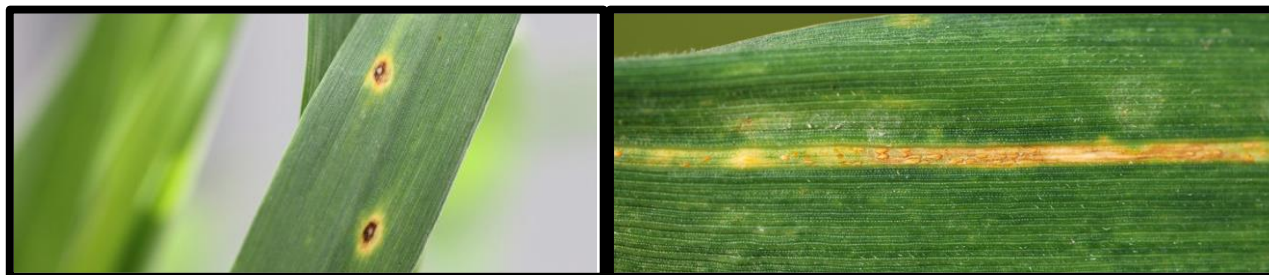
Ukrudt i MAJS	Løsning	Pris	Bemærkninger
Sprøjtning 1	0,6 l/ha Callisto + 5,6 g/ha Harmony SX + 0,5 olie	193 kr./ha	
Sprøjtning 2	0,15 l/ha Starane 333 hl + 75 g/ha MaisTer + 1 l/ha MaisOil	250 kr./ha	Senest stadie 16

☛ SVAMPESTRATEGI I VÅRSÆD

VÅRBYG	Løsning	Bemærkninger
Løsningsforslag I	0,4 l Propulse + 0,2 l Pictor Active	Stadie 39-45
Løsningsforslag II	0,25 l Prosaro + 0,2 Comet Pro	Stadie 33
	0,4 l Propulse + 0,2 l Pictor Active	Stadie 39-45

HAVRE	Løsning	Bemærkninger
Løsningsforslag I	0,3 l Prosaro	stadie 39-45
Løsningsforslag II	0,3 Propulse	stadie 39-45

VÅRHVEDE	Løsning	Bemærkninger
Løsningsforslag I	0,2 l Prosaro + 0,2 Comet Pro	stadie 33
	0,25 l/ha Propulse + 0,3 l/ha Orius Gold	stadie 39-45



VINTERHVEDE	Løsning	Bemærkninger
Løsning I (2 sprøjtninger)	0,5-0,75 Balaya	Stadie 39
	-----	-----
	0,4 Propulse + 0,15 Orius Gold <i>eller</i> 0,4 Prosaro	Stadie 59 Stadie 59
Løsning II (3 sprøjtninger)	0,35 Proline Xpert + evt. 0,15-0,2 Talius	Stadie 33
	-----	-----
	0,5-0,75 Balaya	Stadie 39
	-----	-----
Løsning III (4 sprøjtninger)	0,4 Propulse + 0,15 Orius Gold Eller 0,4 Prosaro	Stadie 59 Stadie 59
	-----	-----
	0,25 Propulse + 0,3 Comet Pro	Stadie 32
Løsning III (4 sprøjtninger)	-----	-----
	0,35 Proline Xpert	Stadie 33
	-----	-----
	0,5-0,75 Balaya	Stadie 39
-----	-----	
	0,35 Propulse + 0,2 Orius Gold	Stadie 59

VINTERBYG	Løsning	Bemærkninger
Løsning I	0,4 Propulse + 0,2 Pictor Active	Stadie 39-45
Løsning II	0,25 Prosaro + 0,3 Comet Pro	Stadie 33
	0,4 Propulse + 0,2 Pictor Active	Stadie 39-45

VINTERRUG	Løsning	Bemærkninger
Løsning I	0,5 Prosaro	Stadie 59-65

VINTERRAPS	Løsning	Bemærkninger
Lys Bladplet	0,4 Folicur Xpert	Stadie 33
En sprøjtning i blomstring	0,35 Propulse + 0,35 Pictor Active	Stadie 65
	<i>eller</i> 0,7 Propulse / Pictor Active	Stadie 65
	-----	-----
To sprøjtninger i blomstring	0,35 Propulse + 0,35 Pictor Active	Stadie 65
	-----	-----
	0,5 Pictor Active	Stadie 69

SKADEDYRSMIDLER

Afgrøde	Skadegører	Løsning	Pris	Bemærkninger
Vinter- og vårhvede	Bladlus	0,05-0,1 l/ha Mavrik	29-59	
	Hvedegalmyg	0,2 kg/ha Lamdex	92-95	
Vårhvede	Bygflue	0,15 kg/ha Lamdex	69-71	Gentages evt. efter 10 dage
Rug	Trips	0,2 kg/ha Lamdex	92-95	
Vårbyg, havre	Bladlus	0,1 kg/ha Pirimor 500 WG	83-91	
	Kornbladbillens larve	0,2 kg/ha Lamdex	92-95	
Vinterraps	Glimmerbøsser	0,2 l/ha Mavrik	117-122	
	Skulpesnudebiller	0,2 kg/ha Lamdex	92-95	



🍀 VÆKSTREGULERING

I vinterhvede kan græsmiddel blandes med en lille dosering af CCC. Denne løsning anvendes kun i særlige situationer da løsningen kan resultere i en meget kraftig regulering.

I den tidlige vækstregulering anvendes en blanding af Moddus og CCC. Denne løsning vil ofte være tilstrækkeligt i de fleste marker. I den senere vækstregulering anvendes Moddus M eller Medax Top.

Til den sene vækstregulering anvendes en blanding af Moddus M og Cerone. I meget kraftige marker anvendes 2 løsninger. Vær opmærksom på maksimale doseringer af særligt Moddus-produkter.

VINTERHVEDE	Marker med stor risiko for lejesæd	Normalt udviklede marker med lille/mellem risiko for lejesæd
St. 30-31	Græsmiddel + 0,5 CCC (59 kr./ha) <i>eller</i> 0,2 Moddus M + 0,5 CCC (98 kr./ha)	0,2 Moddus M + 0,5 CCC (98 kr./ha)
St. 31-32	Supplement 10,5-0,7 Medax Top + 0,5 ammoniumsulfat (104-144 kr./ha)	Alternativ 10,3-0,4 Moddus M (60-80 kr./ha) eller 0,4-0,6 Medax Top (84-124 kr./ha) + 0,5 ammoniumsulfat
St. 32-33	Supplement 20,2 Moddus M + 0,4 Cerone (137 kr./ha)	Alternativ 20,2 Moddus M + 0,3 Cerone (113 kr./ha)

VINTERBYG	Marker med stor risiko for lejesæd	Pris (kr./ha.)
St. 31-32	0,4-0,5 l/ha Modus M	80-100
	<i>eller</i> 0,5-0,7 l/ha Medax Top + 0,5 ammoniumsulfat	104-144
	<i>eller</i> 0,8-1 l/ha Terpal*	156-195
St. 49	0,2-0,3 Cerone l/ha i sorter med tendens til aksnedknækning	48-74

*En dyr løsning, men hvis midlet står på lageret skal den benyttes her

VINTERRUG	Marker med stor risiko for lejesæd	Pris (kr./ha.)
St. 30-31	1-1,5 l/ha CCC*	117-176
St. 31-32	0,25-0,4 l/ha Moddus M	50-80
	<i>eller</i>	
	0,4-0,6 l/ha Medax Top + ammoniumsulfat	84-124
	<i>eller</i>	
	0,2 Moddus M + 0,4 Cerone	137
St. 49	0,3 l/ha Cerone	73
	<i>eller</i>	
	0,8 l/ha Terpal**	156

* Mest skånsomme vækstregulering

** En dyr løsning, men hvis midlet står på lageret, skal den benyttes her

VÅRBYG	Marker med stor risiko for lejesæd	Pris (kr./ha.)
St. 30-31	0,15-0,2 l/ha Cerone (36-48 kr./ha)	36-48